

プライマー

セレクト

長年、ご好評を頂いておりましたプライマー604がよいところはそのまま更に進化しました。より土壌中の根圏への均一な水の流れ、分布を可能にしました。安全性においてもプライマー604と同様、シーズンを通して安心して散布して頂けます。

5つの特長

1. プライマー604の機能がさらに進化、有効成分も100%となったソイルサーファクタントです。
2. グリーンの床土(サンド、土)によって、使用量、散布間隔を選択(セレクト)できます。
3. 乾燥しても、撥水性を抑えているので、撒いた水は直ちにしみ込みます。
4. 他の芝生管理資材(肥料、農薬)との混合使用もできます。
5. ベントグラスの葉や根に対する安全性が高いので、散布直後の散水は必要ありません。

使用方法

使用場所	使用量	散布水量	使用回数
サンドグリーン	1~2ml/m ²	200ml~1L/m ²	1ヶ月~1ヶ月半に1回
土のグリーン	1ml/m ²		

性 状：無～淡黄色のやや粘性のある透明液体

成 分：非イオン界面活性剤

包 装：10L入

使用上の注意

- ・芝地以外では使用しないでください。
- ・春のシーズン開始から定期的に使用することが重要です。
- ・保水剤ではありませんから、散水は通常どおり行ってください。
- ・他の資材と混合する時は、散布水量は1L以上にしてください。
- ・芝生が弱っている時は、使用を避けてください。
- ・作業中は希釈液が眼に入らぬよう注意してください。
- ・作業後は手足、顔などを石けんで洗ってください。
- ・作業後の空容器は水洗いして危険のない所で処分してください。

保管上の注意

- ・直射日光を避けて、冷涼な場所に保管してください。
- ・小児の手の届く所や、飲食物と同じ場所に置かないでください。

代理店



米アクアトロール社品 極東地域総発売元

株式会社 **トモグリーンケミカル**

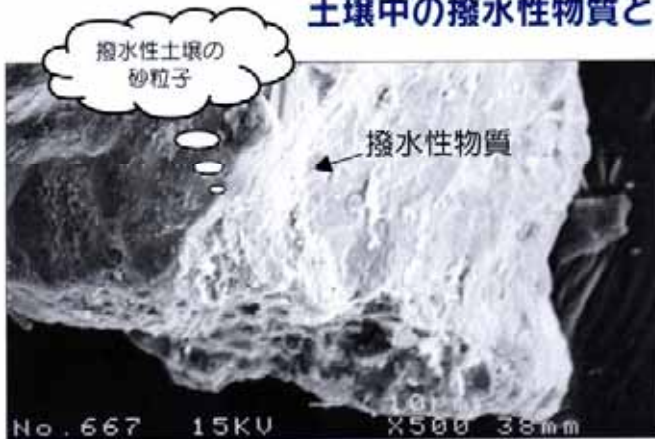
〒420-0816 静岡市葵区浜谷5丁目9番地の12

TEL <054>264-2151 FAX 264-2153

ホームページ <http://www.tomo-green.com/>

プライマーセレクトはなぜ必要か？

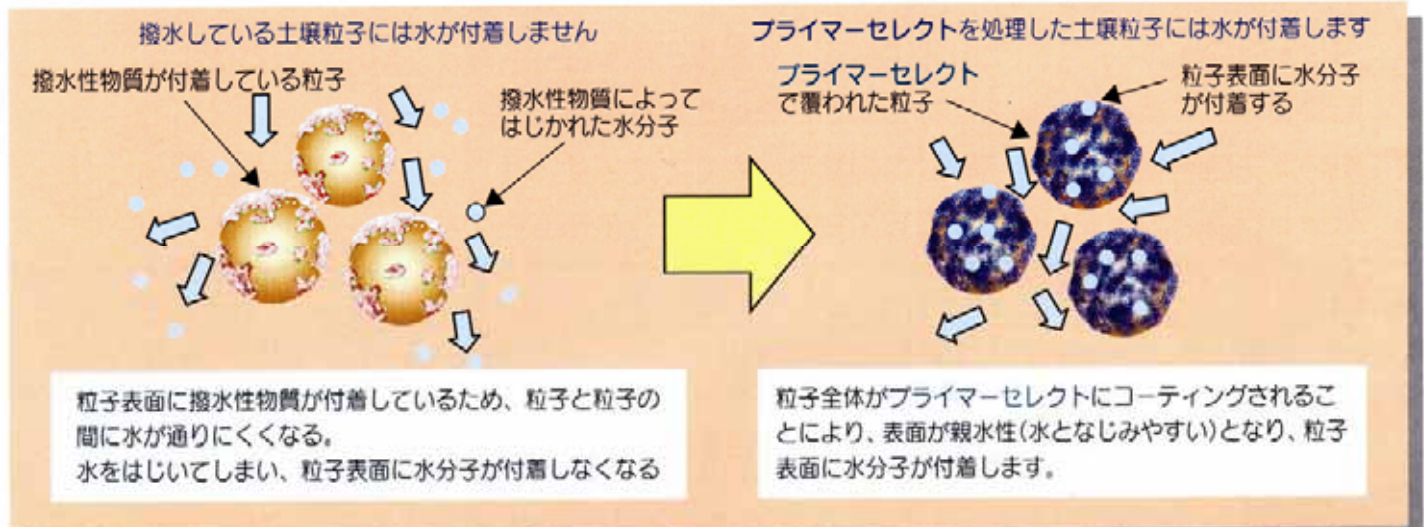
土壌中の撥水性物質とプライマーセレクトの働きについて



(我が国初 '96日本芝草学会発表・当社撮影)

ドライスポットが発生した土壌の砂粒子は、左の電顕写真のように撥水性物質（モヤモヤ見えるもの）が多く付着しています。これが水をはじく原因となり、土壌中への均一な水の流れを妨げてしまうのです。

プライマーセレクトはこうして土壌中の水分分布を改善する

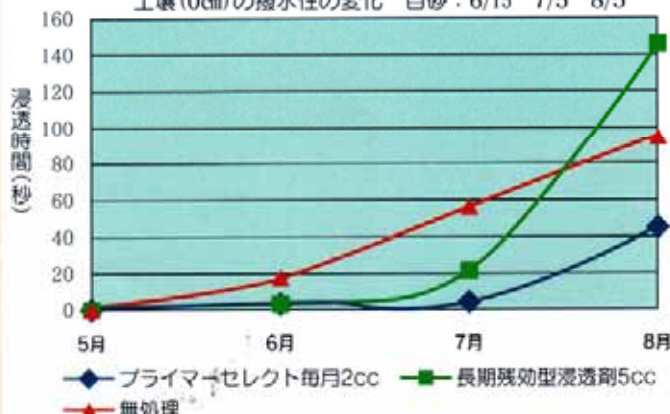


プライマーセレクトの定期散布が必要なわけ

プライマーセレクト定期散布試験(ドロップテスト)

試験場所：Cantigny GolfClub

土壌(0cm)の撥水性の変化 目砂：6/15 7/5 8/5



毎月目砂を処理すると、その砂に撥水性物質が付着していくようになります。その結果、乾燥の激しい8月には、芝生表面の撥水性が高くなります。プライマーセレクトを定期散布した土壌では、常に砂粒子をコーティングしているため、撥水性が低く抑えられています。しかし、1回処理の長期残効型では、その後処理した目砂には、コーティングされないため、その効果も著しく低下します。